

OZNACZENIA

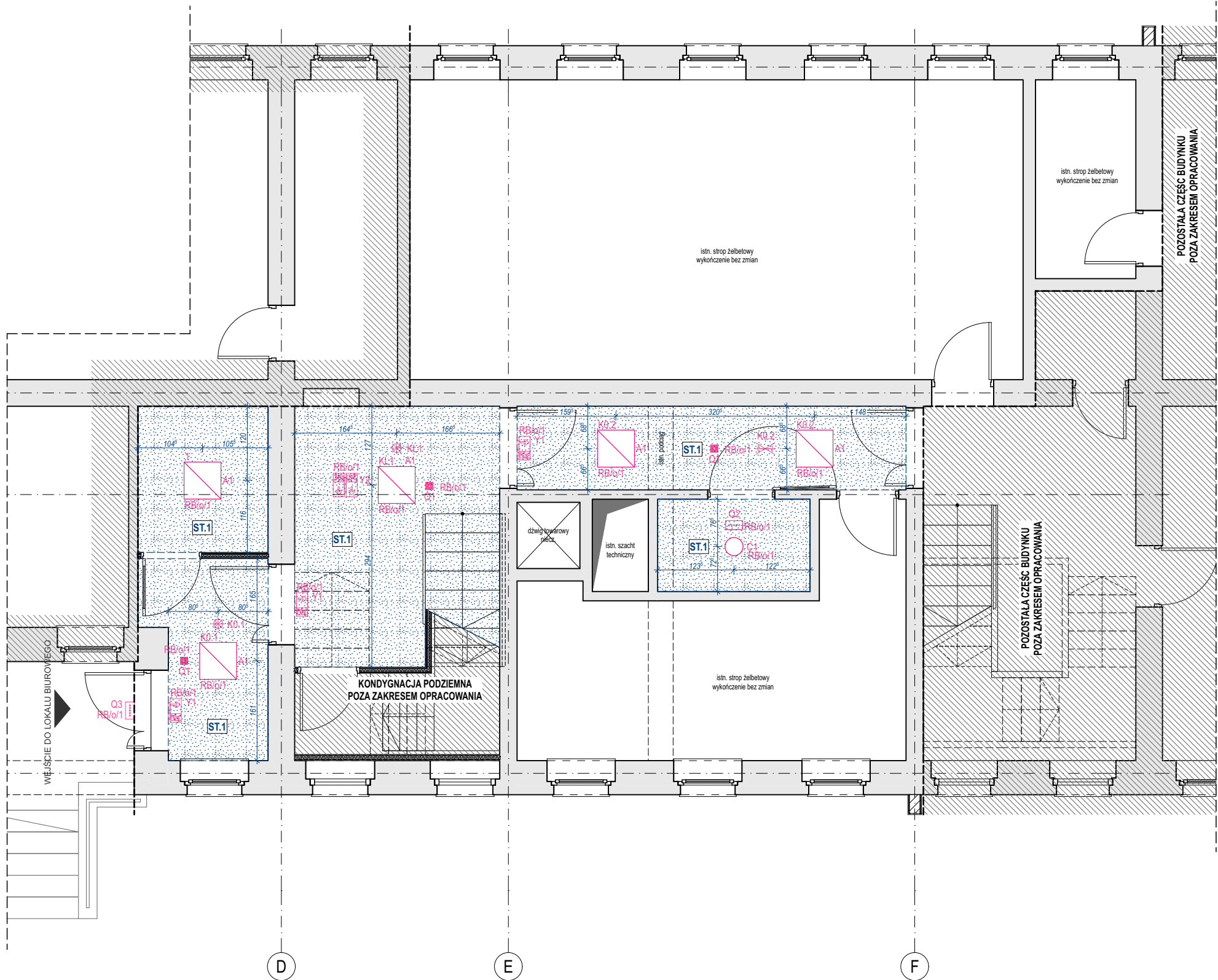
ISTNIEJĄCY STROP ŻELBETOWY
wykończenie farbą w kolorze białym - bez zmian;

ISTNIEJĄCY STROP ŻELBETOWY podlegający renowacji, do uzupełnienia ubytki tynku, odspojone fragmenty farby itp., całość ponownie malowana farbą emulsyjną w kolorze białym;

SUFIT PODWIESZANY Z PŁYT GK-B na systemowym ruszcie z profili aluminiowych;
łączenia płyt szpachlowane z wklejeniem taśmy zbrojącej; powierzchnia sufitu malowana farbą emulsyjną wodoodporną w kolorze białym;

OBUDOWA KANAŁÓW WENT. Z PŁYT GK-F na systemowym ruszcie z profili aluminiowych;
łączenia płyt szpachlowane z wklejeniem taśmy zbrojącej;
powierzchnia obudowy malowana farbą emulsyjną wodoodporną w kolorze białym;

ELEMENTY INSTALACJI WENTYLACJI
OŚWIETLENIE
OSPRZĘT ELEKTRYCZNY
wg PW-IS oraz PW-IE



1. Rysunku nie wolno skalować. Wymiary podano w centymetrach. Wymiary na rysunku PZT podano w metrach.
2. Brak wskazania na rysunku technicznym elementu, którego zastosowanie wynika ze znanych lub powszechnie przyjętych rozwiązań w zakresie sztuki budowlanej nie zwalnia wykonawcy z konieczności zastosowania takiego elementu w porozumieniu z inwestorem, a także z projektantem i za jego zgodą.
3. Poziomy posadzek należy zweryfikować i precyzyjnie wytyczyć geodezyjnie na etapie wykonawczym, odchylki od projektu należy konsultować z projektantem.
4. Wszelkie elementy ruchome, elementy wyposażenia, w szczególności elementy stolarki i ślusarki okiennej i drzwiowej, szkielec, okładzin elewacyjnych, balustrad, poręczy i innych należy zamawiać i wykonywać / montować na podstawie zweryfikowanych obmiarów rzeczywistych wykonanych na obiekcie.
5. Dopuszcza się zastosowanie materiałów zamiennych pod warunkiem zapewnienia ich niegorszej jakości, jedynie za zgodą projektanta.
6. Materiały budowlane oraz elementy prefabrykowane, systemowe winny odpowiadać atestom technicznym, ustaleniom Polskich Norm oraz przepisom budowlanym.
7. Każdy składnik projektowy należy rozpatrywać i rozpoznawać w dokumentacji w kontekście wszystkich rysunków, które do tego składnika się odnoszą, z uwzględnieniem wszystkich opisów technicznych i zasad sztuki budowlanej. Części rysunkowe i części opisowe są opracowaniami wzajemnie się uzupełniającymi - razem stanowią integralną całość.
8. Wszelkie wątpliwości powstałe podczas zapoznawania się z dokumentacją jak i w czasie realizacji należy wyjaśnić z autorami projektu.
9. Niniejszy projekt należy rozpatrywać jednocześnie z opracowaniami branżowymi zawartymi w projekcie PT.
10. Jakiegokolwiek zmiany w projekcie dozwolone są jedynie za zgodą autorów.
11. Wszystkie zastosowane materiały należy montować zgodnie z zaleceniami i wytycznymi producenta.
12. Ostateczny dobór kolorystyki, materiałów elewacyjnych i elementów wykonania wewnętrznego musi uzyskać akceptację projektanta branży ARCHITEKTURA.
13. W przypadku napotkania w trakcie robót ziemnych na niezinventaryzowane obiekty, kable, rurociągi oraz inne elementy uzbrojenia podziemnego należy zgłosić to inspektorowi nadzoru lub projektantowi.
14. Ze względu na charakter obiektu, wszystkie wymiary oraz rzędne należy sprawdzić na budowie i precyzyjnie wytyczyć geodezyjnie na etapie wykonawczym. Wszelkie zaistniałe niezgodności między projektami branżowymi należy wyjaśnić i uzgodnić z autorami projektu przed wykonaniem prac.

UWAGA!

ELEMENTY SUFITÓW PODWIESZANYCH I OBUDOWY POWINNY BYĆ WYKONANE Z MATERIAŁÓW NIEKAPIĄCYCH POD WPŁYWEM OGNIĄ.

MATERIAŁY WYKOŃCZENIOWE I OSPRZĘT MONTOWAĆ WG INSTRUKCJI I ZGODNIE Z SYSTEMEM WYBRANEGO PRODUCENTA.

NA DROGACH KOMUNIKACJI OGÓLNEJ SŁUŻĄCYM CELOM EWAKUACJI STOSOWANIE WYROBÓW BUDOWLANYCH ŁATWO ZAPALNYCH JEST ZABRONIONE.

TEMAT:
PRZEBUDOWA PRZEGRÓD WEWNĘTRZNYCH I ZMIANA SPOSOBU UŻYTKOWANIA LOKALU ŻŁOBKA NA LOKAL O FUNKCJI BIUROWEJ WRAZ Z PRZEBUDOWĄ I WYKONANIEM NIEZBĘDNYCH INSTALACJI TECHNICZNYCH WEWNĘTRZNYCH ORAZ DOSTOSOWANIEM CZĘŚCI BUDYNKU DO AKTUALNYCH WYMÓGÓW OCHRONY PRZECIWPÓŻAROWEJ
LOKALIZACJA:
63-100 ŚREM, UL. L. OKULICKIEGO 3, dz. nr 2205/152

PROJEKTANT mgr inż. arch. Cyprian Prusakowski	UPR. NR 42/WPOKK/2017	PODPIS
PROJEKTANT SPRAWDZAJĄCY mgr inż. arch. Michał Idziakowski	26/WPOKK/2013	

TYTUŁ RYSUNKU				
RZUT PARTERU - SUFITY				
STADIUM	BRANŻA	DATA	SKALA	NR RYSUNKU
PROJEKT WYKONAWCZY	ARCH	01.2026	1:75	
Niniejsze opracowanie stanowi własność firmy mikroBIURO PROJEKTOWE Cyprian Prusakowski i jako dzieło autorskie podlega ochronie zgodnie z ustawą z dn. 4 lutego 1994 r. o prawie autorskim i prawach pokrewnych				
				PW.AR.09